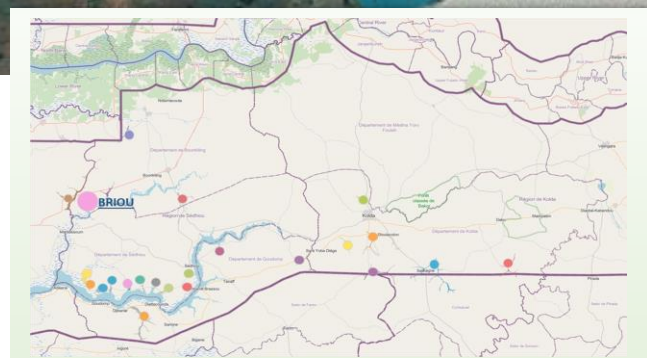


# Vallée rizicole de Briou

Département de Bounkiling ; Région de Sédhiou

Superficie rizicole : 25,5 hectares

Source PP AT& RD



Villages d'intervention :

- Briou



- 116 productrices de riz
- Age moyenne : 49
- Alphabétisation : 6 %



- 4 Groupes de Travail



Langue principale

- Diola



Ethnie

- Diola

## Interventions

PAPSEN et PAIS



Motoculteurs



Barrage pour la rétention de l'eau



Renforcements capacités : assistance technique et accompagnement



### CONTRAINTES

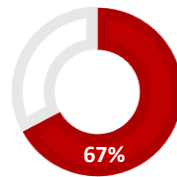
- Salinisation
- Déficit d'eau
- Toxicité ferreuse
- Ensablement
- Divagation des animaux
- Insectes et maladies



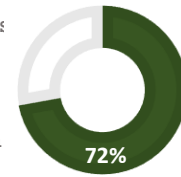
Dans la vallée il n'y a pas de marché alimentaire mais il y a des boutiques pour acheter la nourriture. Le marché le plus proche est en moyenne à 10 minutes en voiture.



CONSEQUENCES DE LA COVID-19



67% des productrices a subi une détérioration en termes de sécurité alimentaire en raison de la Covid-19.



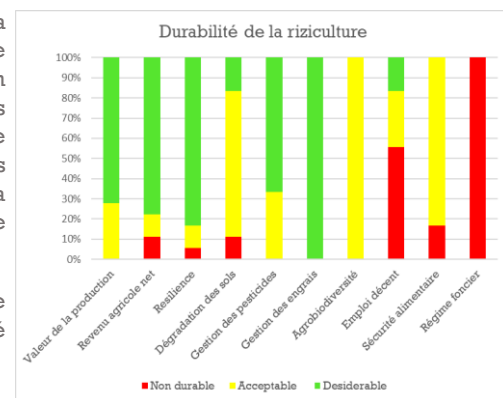
La majorité des productrices a connu une réduction de revenu due à la Covid-19



À l'exception du régime foncier et de l'emploi décent, les autres indicateurs montrent que la vallée de Briou adopte des pratiques agricoles durables. En particulier, les points forts sont la gestion des engrais et

pesticides, la résilience, la valeur de la production et le revenu agricole net. Ce dernier peut s'expliquer par le fait qu'en plus d'une bonne production, les coûts encourus sont contractés, en fait plus de 50% de la main-d'œuvre est payée moins que le salaire agricole minimum et la quantité des intrants utilisée est plus faible par rapport aux autres vallées.

Enfin, toutes les personnes dans la vallée sont affectées par une insécurité alimentaire modérée ou sévère.







# La riziculture dans la vallée de Briou



## LA PRODUCTION DE RIZ

Dans la vallée de Briou l'évaluation de la production du riz est basée sur la comparaison entre :

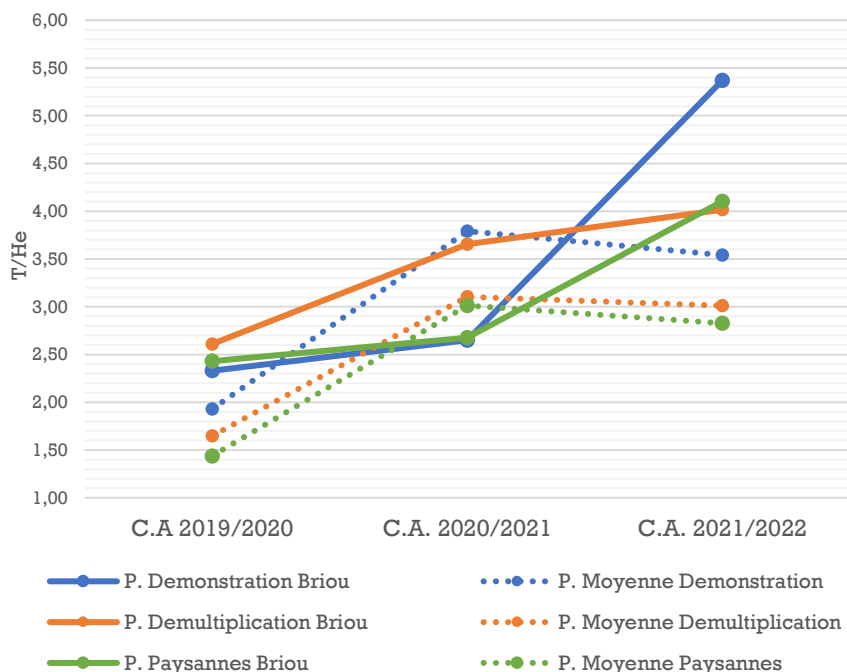
- **1 parcelle de démonstration** : gérées par le Conseiller Rizicole (CR) où les femmes relais sont formées
- **4 parcelles de démultiplication** : gérées par les femmes relais et où le CR assurent le suivi sans intervenir
- **4 parcelles paysannes** : Gérée par les productrices en autonomie

Le graphique montre la productivité des trois types de parcelles dans la vallée de Briou par rapport à la moyenne des 23 vallées PPAT&RD en trois campagnes agricoles (C.A.) : 2019/2020 ; 2020/2021 ; 2021/2022.

Au fil des ans, la productivité de tous les types de parcelles de la vallée est augmentée. Le graphique montre que dans la C.A. 2019/2020 et 2021/2022 les rendements de la vallée ont été supérieurs aux rendements moyens dans toutes les typologies des parcelles. Les rendements pour la C.A. 2020/2021 de la vallée de Briou sont inférieurs à la moyenne pour toutes les typologies des parcelles.

Dans la C.A. 2019/2020 et 2020/2021 les rendements majeurs ont été obtenus dans les p. de démultiplication, par contre, dans la C.A. 2021/2022 les rendements plus élevés sont ceux de la p. de démultiplication.

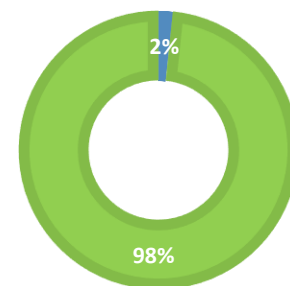
Productivité Briou



## ACTIVITES ECONOMIQUES

En plus de la riziculture et des autres activités agricoles, seulement 2% des ménages exercent des activités non agricoles (petit commerce, employé...) qui représentent la principale source de leur revenu. Donc en cette vallée la quasi-totalité des ménages dépend du revenu agricole.

■ Revenu Non-Agricole  
■ Revenu Agricole



## ŒUVRES PRÉSENTES DANS LA VALLÉE

Dans la vallée il y a un barrage pour la rétention de l'eau construit par PAPSENPAIS mais il n'y a pas de piste rurale, un magasin de stockage ou un périmètre maraîchère.

[papsenpais.org](http://papsenpais.org)
[ppatrdsen@gmail.com](mailto:ppatrdsen@gmail.com)
[@ppatrd](https://twitter.com/ppatrd)
[@PPATRD](https://facebook.com/PPATRD)

Le projet PPAT&RD est mis en place par le Conseil National de Recherche de l'Italie (CNR) et l'Institut Sénégalais de Recherches Agricoles (ISRA). Cette publication a été réalisée avec la contribution de l'Agence Italienne pour la Coopération au Développement (AICS).

